



Laboratory Equipment & Analysis SAS  
[CONTACT@LEA-INSTRUMENTS.FR](mailto:CONTACT@LEA-INSTRUMENTS.FR)  
TEL.: +33 (0)4 42 66 03 03

**SIÈGE SOCIAL:**  
L. E. A.  
320 AVENUE ARCHIMEDE  
LES PLEIADES III BAT C  
13100 AIX-EN-PROVENCE  
FRANCE

**LABORATOIRE :**  
L. E. A.  
113 ROUTE DEPARTEMENTALE 10  
13126 VAUVENARGUES  
FRANCE

## LOGICIEL KnowItAll® ET BASES DE DONNÉES IR, Proche IR, RAMAN Wiley Sadtler®

La société LEA est le représentant pour la France du logiciel knowItAll® et des bases de données IR, Proche-IR Raman de Wiley Sadtler®.

Avec une forte présence dans les domaines IR et Raman depuis plus de 20 ans, nous sommes en mesure de vous assister dans tout le processus d'évaluation et d'achat du produit avec:

- Une démonstration pour faire des recherches sur vos échantillons.
- L'installation et la formation sur site ou à distance.
- Un accompagnement pour tirer le meilleur parti de votre investissement.

**KnowItAll® est un concept global qui comprend:**

- Un logiciel de recherche et d'analyse avancé y compris de mélanges.
- Un ensemble de bases de données disponibles suivant deux modèles économiques :
  - Un abonnement annuel avec accès à la totalité des spectres (la plus large base de données au monde avec + de 350000 spectres)
  - La fourniture de bases de données spécialisées correspondant à l'application de chaque client (Polymères, Minéraux, Produits pharma...)

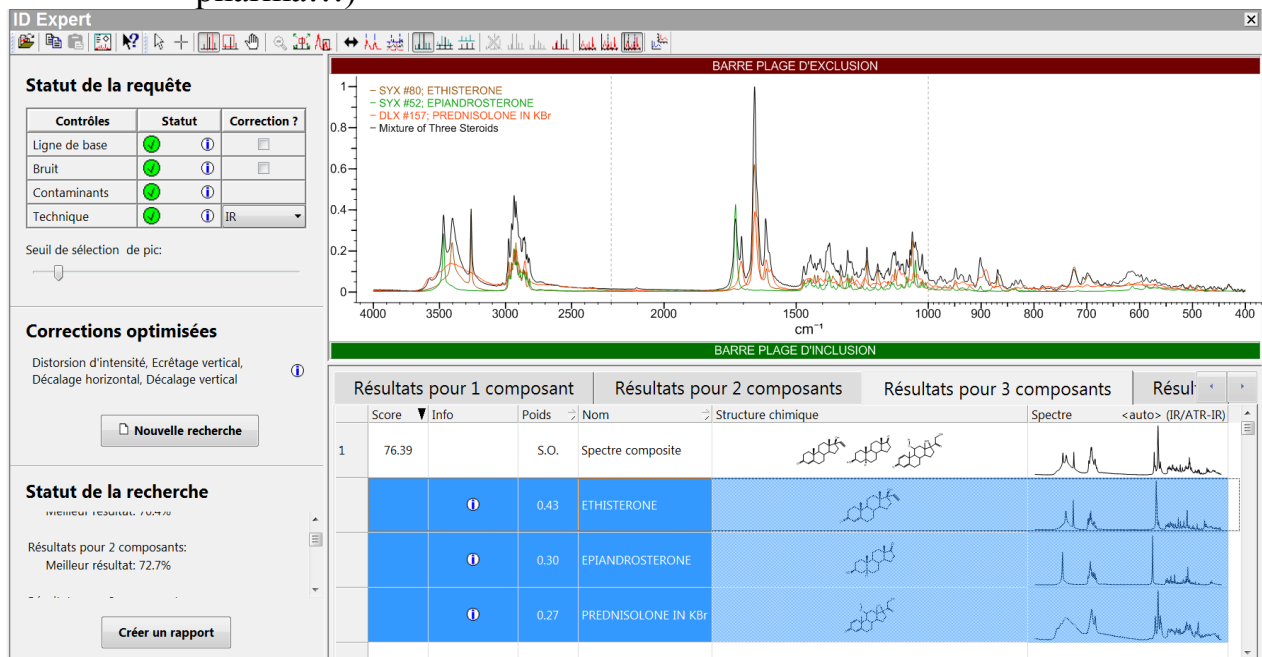


Figure 1: Identification d'un mélange à trois composants

## Le logiciel KnowItAll® permet:

- De rechercher des produits dans des bases de données personnelles ou commerciales, à partir d'un nom, d'une structure, d'un spectre (IR, Raman, Proche IR ou Autres) ou de données combinées
- D'identifier les fonctions chimiques et de faire la relation avec les bandes d'absorption correspondantes.
- De créer des fichiers de structure et de réactions chimiques
- De créer des bases de données personnelles
- D'utiliser et créer des méthodes d'analyse chimométriques
- De générer des rapports de résultats

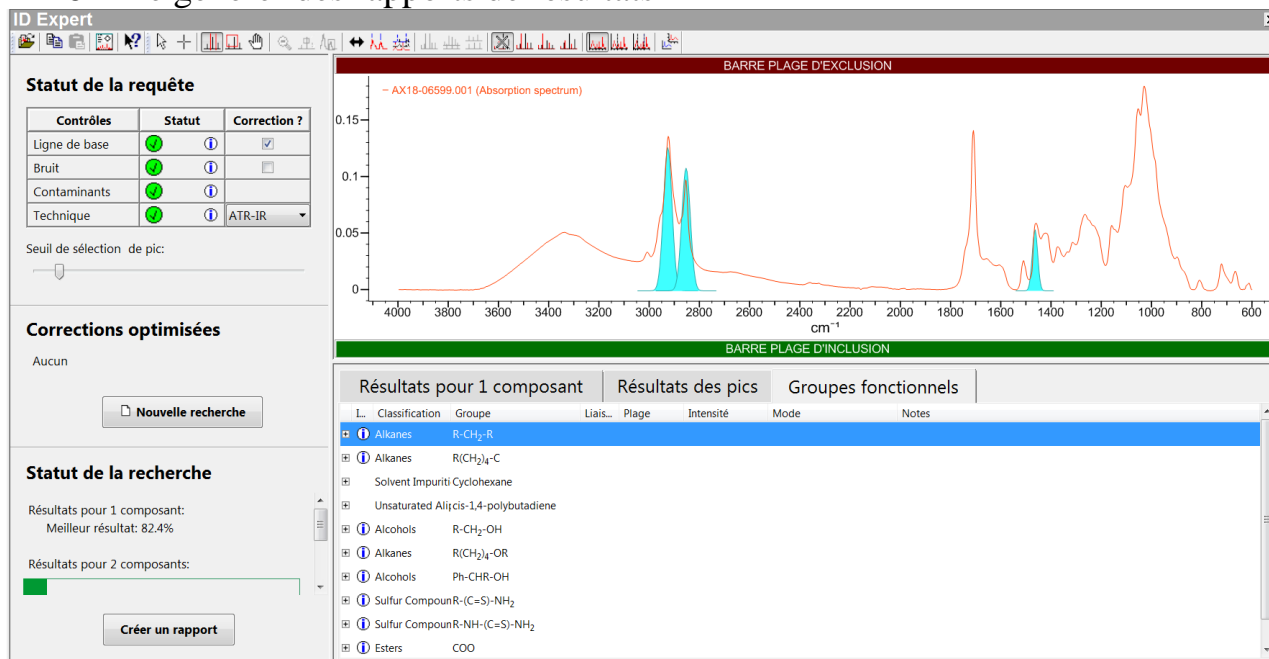


Figure 2: Analyse fonctionnelle avec correspondance des bandes

## Les principaux avantages de l'utilisation de KnowItAll® par rapport aux logiciels des constructeurs d'appareils optiques sont :

- Un algorithme breveté très rapide et particulièrement efficace
- Sa grande flexibilité:
  - Analyse de produits purs
  - Analyse de mélanges semi-automatique ou automatique jusqu'à 5 composés
  - Déformulation
  - Combinaison de différentes informations pour l'identification
- L'utilisation directe (sans conversion préalable) des spectres des différents fabricants d'instruments.
- Des corrections spectrales avancées permettant d'effacer les différences inhérentes à chaque appareil et modes de mesure ATR, Transmission (position des bandes, intensité...).
- Le logiciel est en Français

Pour plus d'informations sur nos activités vous pouvez visiter notre site internet : [www.lea-instruments.com](http://www.lea-instruments.com) ou nous contacter au **04 42 66 03 03** ou à [contact@lea-instruments.fr](mailto:contact@lea-instruments.fr).